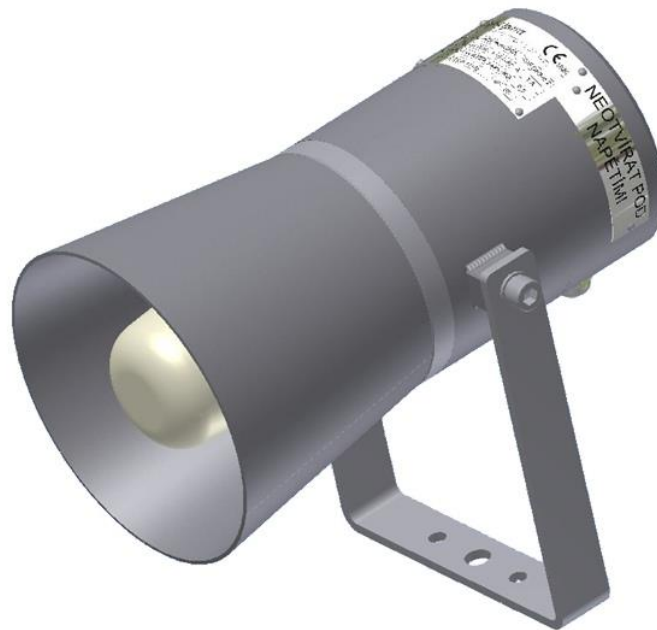


# SIRENE ATEX DB3



Zone	1	2
	✓	✓

I M2 Ex ib d I Mb  
II 2G Ex ib d IIB T4 Gb

Avertisseur professionnel moderne de haute puissance pour zones dangereuses et atmosphères explosives.

Il existe deux versions disponibles, l'une spécialement conçue et approuvée pour les mines et l'autre pour une application en **zone ATEX Ex 1**.

- Large plage de tension d'alimentation (12 - 48 VDC).
- Très résistant aux vibrations.
- Convient aux mines.
- Température ambiante - 20 à + 40 ° C.
- Indice de protection IP65
- 28 tons différents disponibles
- Niveau sonore sélectionnable
- Acier inoxydable



**Sirène ATEX** DB3-d.2 DB3-d.3

• **Environnement**

Agrément	DB3-d.2 - I M2 Ex ib d I Mb DB3-d.3 - II 2G Ex ib d IIB T4 Gb
Certification	FTZU
Indice de Protection	IP65
Température Ambiante	-20 °C to +40 °C
Température de stockage	0 °C to +40 °C

• **Alimentation**

Plage de tension nominale	12 - 48 Vdc
Tension maxi Um	60 Vdc
Consommation électrique	
12 Vdc	≤ 8 W      ≤ 2.9 W
24 Vdc	≤ 9 W      ≤ 3.3 W
48 Vdc	≤ 10 W    ≤ 3.7 W
Presse Etoupe	M16x1.5 Exd
Type de Câble	2-core, 0.75 - 1.5 mm <sup>2</sup> Ø 4 - 8 mm
Longueur de câble	> 3 m
Mise à la Terre	Via le support de fixation

• **Paramètres Physiques**

Dimensions	Ø 190 x 285 mm
Poids	9.5 kg
Enveloppe	Acier Inoxydable
Installation	Surface plane Vis M8 x 2
Position de Montage	Recommandé horizontalement

• **Caractéristiques**

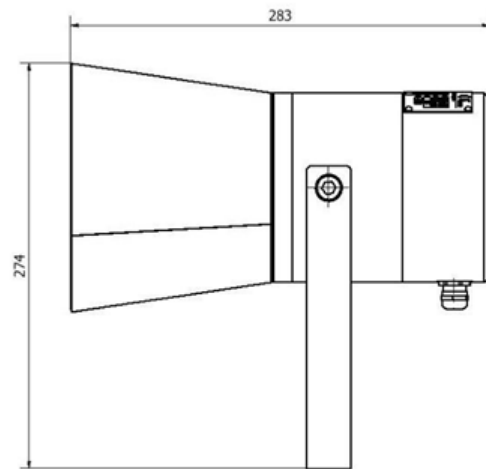
Intensité sonore (1m)	0 - 115 dB    0 - 100 dB
Volume sonore	4 pré réglés
Nombre de tonalités	28 pré réglées



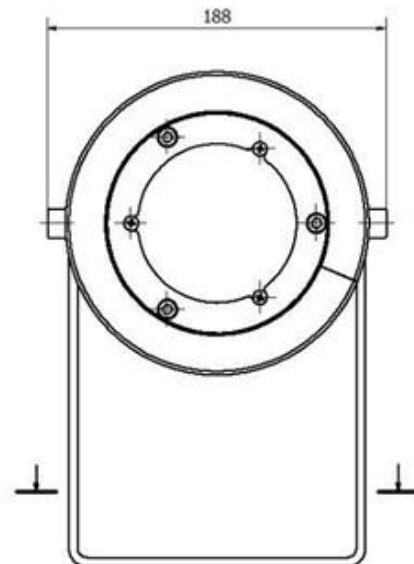
ELOK-ORI se réserve le droit d'apporter des modifications aux spécifications techniques sans préavis.



Vue de côté



Vue de face



Vue de l'embase

