

Système de montage RMS

- Inusable
- Anticorrosion;
Réalisation acier inox (316Ti)
- Montage simple sans outillage
- Adaptable et flexible
- Réglable du DN200 au DN800
- Pièces d'extension pour diamètre nominal supérieur (option)

Système de montage RMS pour une installation aisée des capteurs dans des conduites.

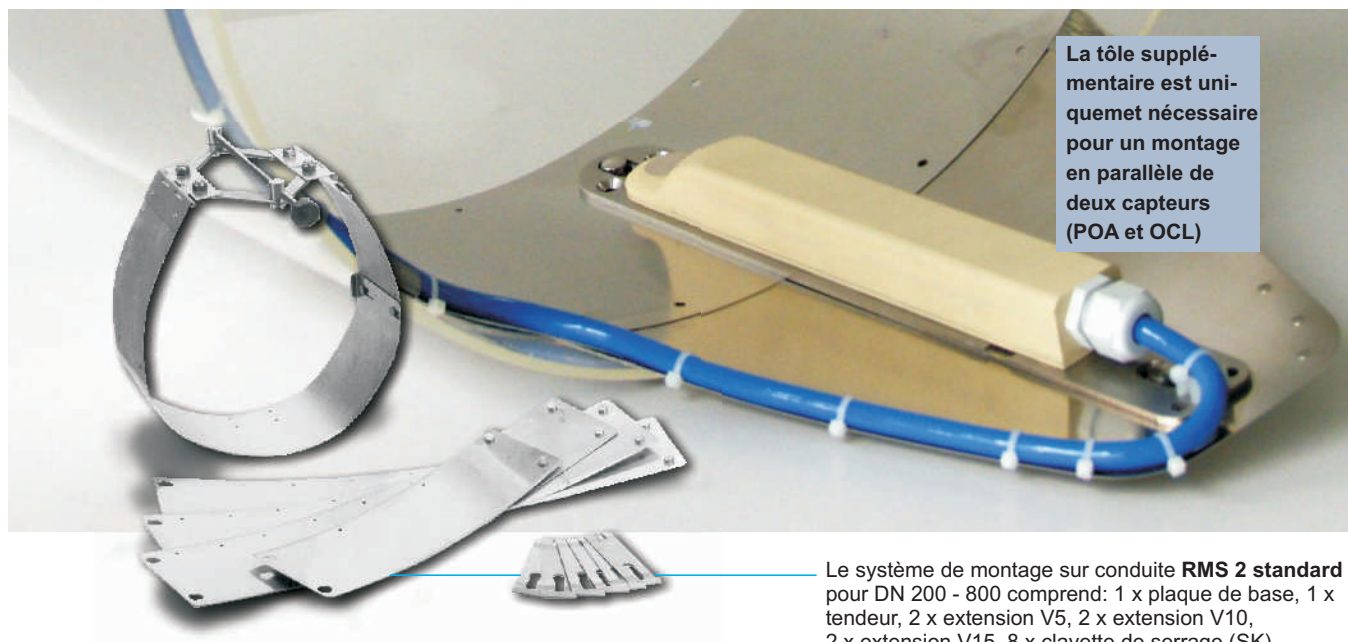
Le système de montage modulable RMS2 permet une mise en place rapide. Lors d'une intervention mobile, les capteurs PCM ou OCM sont installés en un rien de temps.

... tout simplement facile

5 min



Données techniques



La tôle supplémentaire est uniquement nécessaire pour un montage en parallèle de deux capteurs (POA et OCL)

Le système de montage sur conduite **RMS 2 standard** pour DN 200 - 800 comprend: 1 x plaque de base, 1 x tendeur, 2 x extension V5, 2 x extension V10, 2 x extension V15, 8 x clavette de serrage (SK)

DI (Diamètre intérieur en mm)	BST Plaque de base	SPV Tendeur	V05 Extension	V05 Extension	V10 Extension	V10 Extension	V15 Extension	V15 Extension
200	"X trou extérieur"	X						
250	"X trou intérieur"	X	X	X				
300	"X trou extérieur"	X	X	X				
350	"X trou intérieur"	X			X	X		
400	"X trou extérieur"	X			X	X		
450	"X trou intérieur"	X	X	X	X	X		
500	"X trou extérieur"	X	X	X	X	X		
600	"X trou extérieur"	X	X	X			X	X
700	"X trou extérieur"	X			X	X	X	X
800	"X trou extérieur"	X	X	X	X	X	X	X

Ce système de montage est standard pour tous les capteurs de PCM et OCM. Autres sur demande.

Accessoires

Extension du système de fixation pour grands diamètres

Type V05: V05 + *clavettes de serrage = Extension du diamètre de 50 mm

Type V10: V10 + *clavettes de serrage = Extension du diamètre de 100 mm

Type V15: V15 + *clavettes de serrage = Extension du diamètre de 150 mm

Tôle supplémentaire pour RMS2 nécessaire pour un montage en parallèle d'un capteur actif type POA et OCL à partir de DN 250

Pour plus d'informations, nous vous invitons à consulter le manuel ou note site www.nivus.com