

**nouveau**

- Transmission des données via Bluetooth ou GPRS/UMTS
- Gestion locale des données ou via portail Internet D2W
- Remplacement du capteur directement sur le site de mesure
- Lecture et transmission sur serveur D2W via l'application Smartphone
- Puce SIM durable intégrée
- Autonomie batterie jusqu'à 5 ans
- Boîtier robuste dans protection caoutchouc à haute résistance chimique
- Certifié ATEX

NivuLog H2S

## NivuLog H2S Bluetooth / GSM

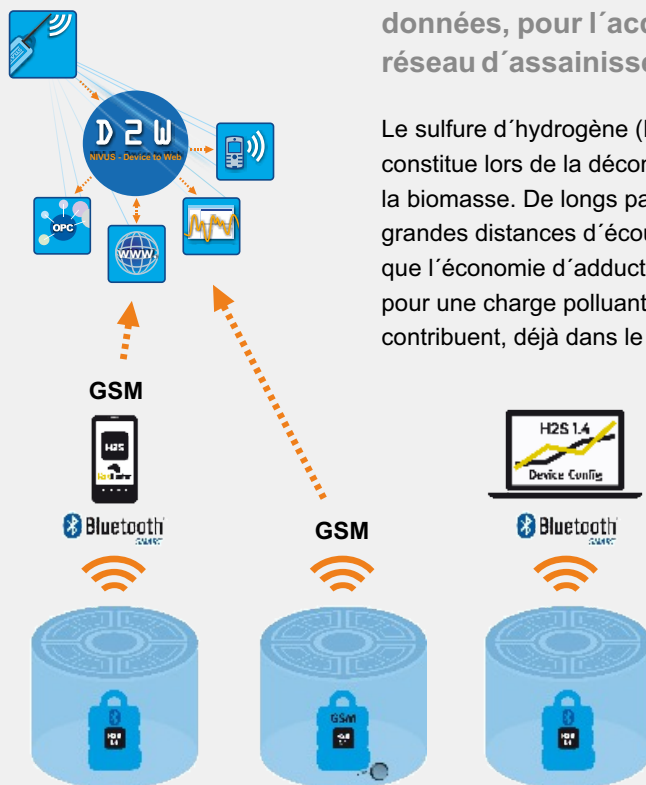
Appareil de mesure compact, portable, doté d'une mémoire de données, pour l'acquisition de la concentration d'H2S dans le réseau d'assainissement

Le sulfure d'hydrogène (H2S) se constitue lors de la décomposition de la biomasse. De longs parcours et de grandes distances d'écoulement ainsi que l'économie d'adduction d'eau pour une charge polluante constante, contribuent, déjà dans le canal, à la

décomposition de cette charge polluante entraînée par l'eau. Il en résulte une importante corrosion des ouvrages d'assainissement en béton et favorise, en combinaison avec l'eau, la destruction à long terme des ouvrages. Pour prévenir ces détériorations du canal, il est primordial de déterminer la teneur en sulfure d'hydrogène afin de prendre des contre-mesures appropriées.

### Applications typiques

- Stations d'épuration
- Ouvrages industriels
- Ouvrages communales d'eaux et d'eaux usées



Instrumentation de mesure et solutions pour la gestion de l'eau

NIVUS • 14, rue de la Paix • 67770 Sessenheim • Internet: [www.nivus.fr](http://www.nivus.fr)  
Téléphone: 03 88 07 16 96 • Fax: 03 88 07 16 97 • E-mail: [info@nivus.fr](mailto:info@nivus.fr)





## Informations techniques

### Remplacement capteur



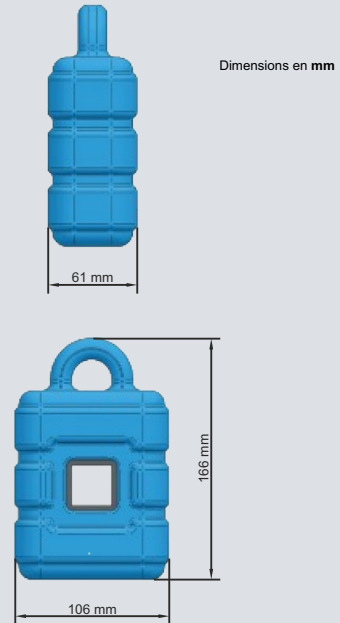
#### Remplacement innovant du capteur

Sortir ancien capteur H2S, insérez nouveau capteur H2S - grâce à un contact magnétique l'insertion correcte est garantie. Le remplacement du capteur immédiatement sur site évite des lacunes en matière de données et le personnel de maintenance économise un déplacement sur le site de mesure.

Pendant que le nouveau capteur H2S mesure assidûment, l'ancien capteur H2S sera recalibré puis réutilisé.

Ainsi, vous économisez des coûts, du temps et des ressources et avez l'avantage d'une acquisition de données sans faille.

### Dimensions boîtier



### NivuLog H2S Bluetooth / Ex

### NivuLog H2S Bluetooth GSM / Ex

Transmission	Bluetooth Smart	Bluetooth Smart 2G GPRS 900 MHz / 1800 Mhz 3G WCDMA 900 MHz / 2100 Mhz
Afficheur	Ecran couleur 1,5" OLED	
Autonomie batterie	Modules capteur 18 mois pour intervalle de mesure d'1 minute, Gateway 36 mois	Module capteur 18 mois pour intervalle de mesure d'1 minute, Gateway 24 mois pour intervalle de transmission de 4 heures
Conditions ambiantes	Degré de protection: IP 66 Plage de pression: atmosphérique $\pm 10\%$ Température d'exploitation: $-10\text{ }^{\circ}\text{C} \dots +40\text{ }^{\circ}\text{C}$ Humidité relative: $15\% \dots 90\% \text{ r.F.}$ Option: ATEX Zone 1	
Modules capteur	Gaz H2S nominal: $0 \dots 200 \text{ ppm}$ , surcharge maxi: $1000 \text{ ppm}$ Résolution: $0,25 \text{ ppm}$ , répétabilité: $1\% \text{ m T90}$ , temps: $35 \text{ sec.}$ , usure: $0 \dots 100\%$	
Valeur/plage de mesure	Température interne: $-20\text{ }^{\circ}\text{C} \dots +50\text{ }^{\circ}\text{C}$ Humidité interne relative: $0 \dots 100\% \text{ r.F.}$ Etat de charge batterie: $0 \dots 100\%$ Qualité signal Bluetooth / GSM: $-50 \text{ dBm} \dots 110 \text{ dBm}$	
Mémoire de données	Env. 1380 jours pour intervalle d'enregistrement de 10 min.	
Dimensions du boîtier	166 x 106 x 61 mm (h x l x p)	
Matériau	Noryl GTX 973 / PC	

Vous trouverez plus de détails dans le manuel d'instruction ou sur [www.nivus.fr](http://www.nivus.fr)